

## 投保規定摘要

人數限制	員工達 5 人以上（不含親屬）。
承保對象	被保險人為要保單位所屬員工或其親屬（配偶、子女、父母）（員工須有加保，親屬始可投保）
繳別	不定期繳、定期繳（依要保單位約定之繳別）
投保年齡	0 歲至 80 歲
繳費方式	自行繳費、自動轉帳
保費限制	1. 定期保費最低 1,000 元 2. 不定期保費最低 10,000 元 / 次 3. 累計保費（定期保費＋不定期保費）≤ 6,000 萬元
年金給付開始日之選擇	1. 得選擇於年金累積期間達 6 年後之一特定日做為年金給付開始日，但不可超過被保險人年齡達 90 歲之保單週年日。 2. 不做年金給付開始日的選擇時，本公司以被保險人保險年齡達 70 歲之保單週年日做為年金給付開始日；如被保險人投保時保險年齡達 64 歲以上，需做年金給付開始日之選擇。
年金給付方式之選擇	1. 一次給付 2. 分期給付（可選擇年給付或月給付） （1）保證金額 （2）保證期間：可選擇期間 10 年、15 年、20 年。
其他投保規則	1. 免健告、免體檢。 2. 加保日：保單生效後被保險人申請加保時，該加保部分自通知到達的下一個保單週月日且收取加保之保費後開始生效。

## 保障範圍

給付項目		內 容
年金金額的給付	右列給付二擇一	一、一次給付： 被保險人於年金給付開始日仍生存者，本公司以當時被保險人之已歸帳戶及自費帳戶價值合計數（自費帳戶如有帳戶借款應扣除借款本金及其應付利息）給付一次年金，該被保險人部分之契約效力即行終止。  二、分期給付： 被保險人於年金給付開始日仍生存者，本公司依據當時預定利率、年金生命表及保證期間（或保證金額）計算每期給付年金金額。 （一）年給付者：年金給付開始日及年金保單周年日。 （二）月給付者：年金給付開始日及年金保單周月日。 「年金金額」選擇分期給付者，其未支領之年金餘額得申請提前給付，申請人在被保險人生存時為被保險人本人，被保險人身故時為身故受益人或其他應得之人。本公司將按未支領之年金餘額一次貼現給付，其貼現利率適用保單條款之預定利率。
	身故給付	一、年金給付開始日前： 本公司將返還該被保險人之個人帳戶價值予身故受益人或其他應得之人，該被保險人部分之契約效力即行終止。  二、年金給付開始日後： 被保險人於年金給付期間內身故後仍有未支領之年金餘額時，本公司將按未領金額一次貼現給付予應得之人，其貼現利率適用保單條款之預定利率。

※ 本商品無不保事項或除外責任。

## 附加費用

附加費用 = 所繳保險費 × 附加用費率 (2%)

## 解約費用

保單年度 / 參加保險年度	1	2	3	4	5	6	第 7 年（含）以後
解約費用率	1%	1%	1%	1%	1%	1%	0%

- 公共帳戶解約費用：公共帳戶價值 × 上述所約定各保單年度之解約費用率
- 個人帳戶解約費用：個人帳戶價值 × 上述所約定被保險人參加保險年度（加保日起算）之解約費用率
- 個人保留帳戶解約費用：個人保留帳戶價值 × 上述所約定被保險人原加保日起算至申領日經過之保單年度之解約費用率。

## 注意事項

- 消費者於投保前應審慎瞭解本保險商品之承保範圍、除外不保事項及商品風險，並請銷售人員向您詳細說明上開三事項之內容。
- 第一金人壽之財務及業務等公開資訊，歡迎至第一金人壽網站 <https://www.firstlife.com.tw>查詢，或電洽第一金人壽免費服務及申訴電話:0800-001-110詢問，或至第一金人壽總公司(110501 台北市信義區信義路四段456號13樓)索取。
- 本商品經第一金人壽合格簽署人員檢視其內容業已符合一般精算原則及保險法令，惟為確保權益，基於保險公司與消費者衡平對等原則，消費者仍應詳加閱讀保險單條款與相關文件，審慎選擇保險商品。本商品如有虛偽不實或違法情事，應由第一金人壽及負責人依法負責。
- 投保後解約或不繼續繳費可能不利消費者，請慎選符合需求之保險商品。
- 消費者於購買本商品前，應詳閱各種銷售文件內容，第一金人壽鑫享福團體利率變動型年金保險之預定費用率（預定附加費用率）2%。如須詳細了解其他相關資訊，請洽第一金人壽（免付費電話：0800-001-110）；電子信箱(E-mail)：Customer\_Service@firstlife.com.tw或網站(網址：https://www.firstlife.com.tw)，以保障您的權益。
- 本商品為保險商品受財團法人保險安定基金保障，並非存款項目，故不受存款保險之保障。
- 人壽保險之死亡給付及年金保險之確定年金給付於被保險人死亡後給付於指定受益人者，依保險法第一百十二條規定不得作為被保險人之遺產，惟如涉有規避遺產稅等稅捐情事者，稽徵機關仍得依據有關稅法規定或納稅者權利保護法第七條所定實質課稅原則辦理。相關實務案例請至本公司網站查詢。
- 稅法相關規定之改變可能會影響本險之給付金額。
- 請注意您的保險業務員是否出示合格銷售資格證件，並提供保單條款供本人參考。消費者於購買本商品前，應詳閱各種銷售文件內容，以保障您的權益。
- 依據主管機關規定，不分紅保險單應揭露下列數值，依被保險人性別，以至少三個主要年齡層之代表年齡計算之下列數值：

$$\frac{CV_m + \sum End_t (1+i)^{m-t}}{\sum GP_t (1+i)^{m-t+1}} \quad m=1\sim5,10,15,20$$

i：前一日曆年度之十二個月台灣銀行、第一銀行與合作金庫三家行庫每月初第一個營業日牌告之二年期定期儲蓄存款最高年利率之平均值。  
(i= 1.75%)

CVm：第m保單年度之年末解約金，但其計算有引用宣告利率者，該宣告利率以銷售當時各該商品之宣告利率及i＋1%兩者之最小值設算；惟宣告利率易受經濟環境及公司經營等因素影響，故此宣告利率所設算之結果僅供消費者參考之用，並非保證之金額。

GPt：第t保單年度之年繳保險費。

Endt：第t保單年度之生存保險金，但無生存保險金之給付者，其值為0。

以年繳保費6年，每年繳費10萬元，年金累積期間20年為例

性別 年齡/保單 年度末	男性								女性							
	1	2	3	4	5	10	15	20	1	2	3	4	5	10	15	20
5	97%	98%	98%	98%	98%	101%	102%	104%	97%	98%	98%	98%	98%	101%	102%	104%
35	97%	98%	98%	98%	98%	101%	102%	104%	97%	98%	98%	98%	98%	101%	102%	104%
65	97%	98%	98%	98%	98%	101%	102%	104%	97%	98%	98%	98%	98%	101%	102%	104%

※利率變動型商品宣告利率查詢網址 https://www.firstlife.com.tw/FirstWeb/ProductRateChange  
※上表數值若比例小於100%，表示解約時保戶所領解約金之金額小於保戶應繳保險費加計利息，故投保後提前解約，將可能產生不利消費者之情形。

1. 本商品簡介係由第一金人壽核定後統一提供，僅供客戶參考，詳細內容以保單條款為準。

內部審核編號：GADGIA 版次：115.01-17

# 鑫享福

稅負優惠

降低流動率

想出國擴展眼界

存買房頭期款

安心退休養老金

存孩子大學學費

老闆享安心

員工享幸福

團體利率變動型年金保險

企業留才福利新選擇

員工退休準備好工具

商 品 名 稱：第一金人壽鑫享福團體利率變動型年金保險  
備查日期及文號：中華民國108年5月3日第一金人壽總精商字第1080500248號函備查  
中華民國109年7月1日依108年12月30日金管保壽字第1080439731號函逕行修正  
給 付 項 目：年金/返還個人帳戶價值  
【本保險為不分紅保險單，不參加紅利分配，並無紅利給付項目。】

如要詳細了解宣告利率相關資料，請至第一金人壽官網查詢  
(<https://www.firstlife.com.tw>)

## 鑫享福團體利率變動型年金保險優勢及好處

### 鑫享福專案優勢

承保年齡寬	免健告 免體檢	繳款彈性	宣告利率
0-80歲均可投保	手續方便簡易	隨時可提出單筆增額 申請增加自費帳戶價值	月宣告月適用 能快速跟隨市場景氣變化
年金給付方式 二選一	投入門檻低	年金累積期短	一張主單 全家皆可納保
年金可選擇 一次領取或分期領取	1,000元即能定期定額 累積退休金	年金累積期最低6年	員工、父母、配偶、子女 皆可參加同享優惠專案

### 企業留才福利新選擇

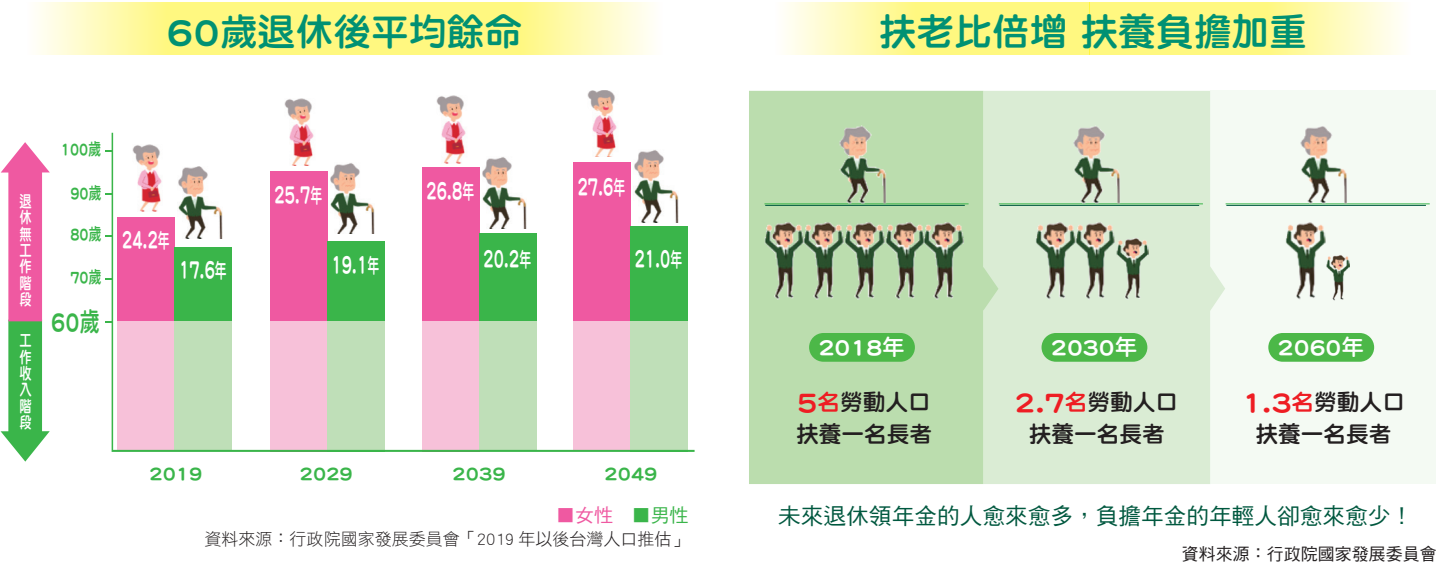
留才留任	員工福利	稅負優惠	自由選	好方便	好富利
・透過累積讓與比例 設定年限及提撥金額 ・人才激勵，方案多元	・降低員工流動率 ・強化員工自費福利	・企業享有營所稅 稅負優惠	・員工、父母、配偶、 子女皆可選擇參加 ・年金可選擇一次領 或分期領	・免健告、免體檢 手續簡單方便 ・小錢也可以作退休 規劃	・宣告利率隨市場景氣 快速調整 ・累積資產，年年增值



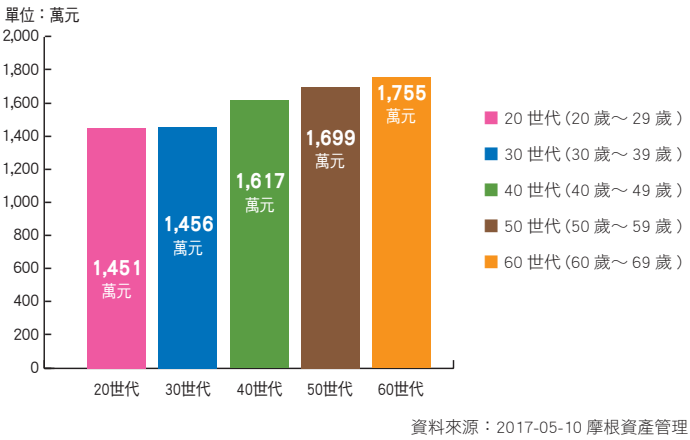
[www.firstlife.com.tw](https://www.firstlife.com.tw)



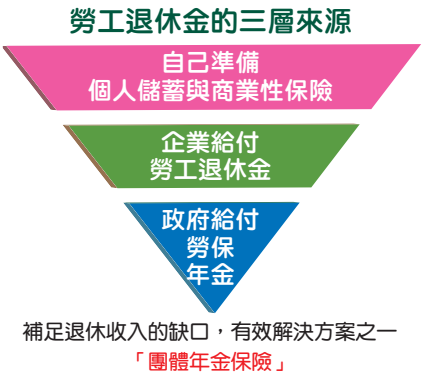
60歲退休後，平均餘命還有24年，面對長壽風險，不要讓自己陷入老年貧窮，您準備好退休老本了嗎？



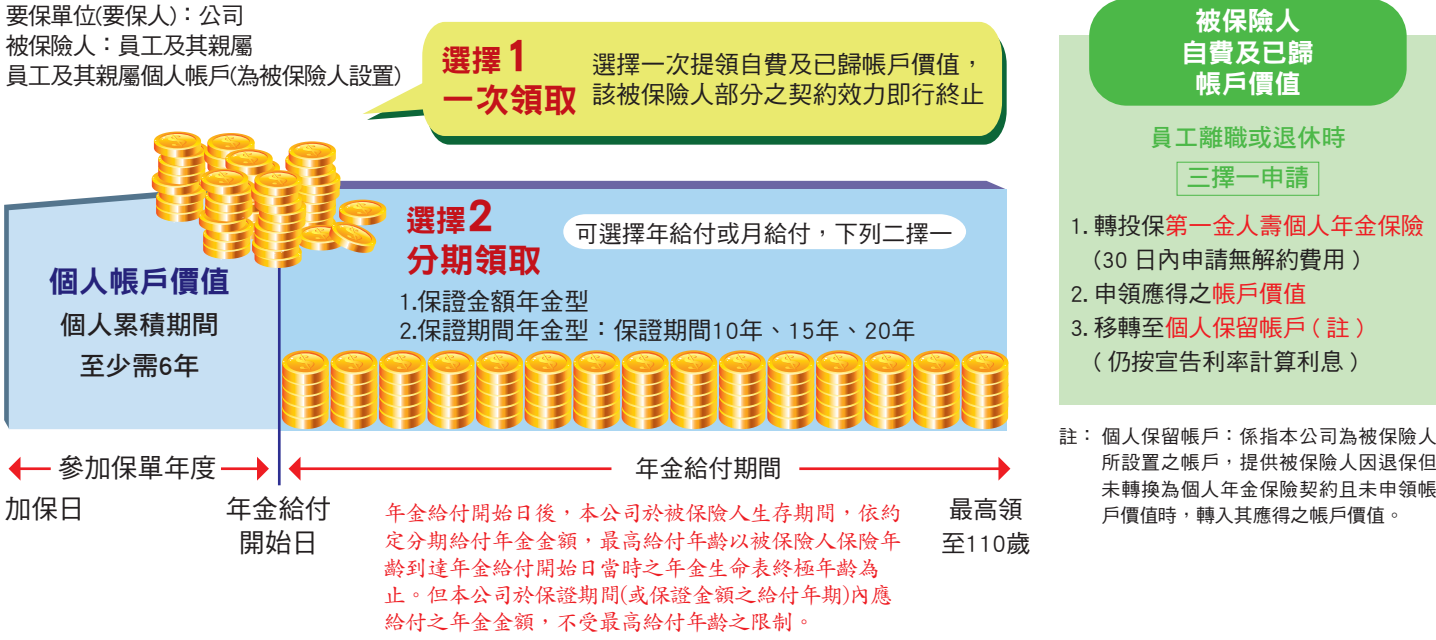
台灣20~60世代平均理想退休金額



退休缺口及早準備



鑫享福團體利率變動型年金保險給付示意圖



範例說明

公司公費 老闆用心，讓員工揪甘心

郝老闆為了降低員工流動率，留住人才，透過公司替全體員工投保「第一金人壽鑫享福團體利率變動型年金保險」，公司為每位員工每月繳交保險費 3,000 元(累積期間 6 年)，分年度讓與，有感福利制度，讓員工揪甘心，實際參加保單年度末帳戶價值累積收益如下：

年資	第一年	第二年	第三年	第四年	第五年	第六年及以後年度
累積讓與比例(%)	20%	30%	40%	60%	80%	100%

(單位：新臺幣/元)

保單年度/ 參加保險 年度末	保險 年齡	預定繳交 保險費	累計繳交 保險費	附加費用	保單年度末個人帳戶價值(預估值)			保單年度末已歸帳戶價值(預估值) =帳戶價值×累積讓與比例		
					假設宣告利率			假設宣告利率		
					1.95%	2.10%	2.25%	1.95%	2.10%	2.25%
1	28	36,000	36,000	720	35,653	35,681	35,710	7,131	7,136	7,142
2	29	36,000	72,000	720	72,001	72,112	72,223	21,600	21,634	21,667
3	30	36,000	108,000	720	109,057	109,308	109,558	43,623	43,723	43,823
4	31	36,000	144,000	720	146,836	147,284	147,733	88,102	88,370	88,640
5	32	36,000	180,000	720	185,352	186,059	186,767	148,282	148,847	149,414
6	33	36,000	216,000	720	224,619	225,647	226,680	224,619	225,647	226,680

註1：本範例係假設28歲的男性員工為例，僅呈現未來第1至第6參加保單年度，第一金人壽各月份之宣告利率係以假設宣告利率為1.95%、2.10%及2.25%為例及所有條件不變之假設情況下之計算結果。本範例數值僅供參考，不代表未來實際之個人帳戶價值，未來各月份之宣告利率以實際宣告之數值為準，不同的假設條件將產生不同的試算結果。

註2：宣告利率並非固定利率，會隨第一金人壽定期宣告而改變，宣告利率之下限亦可能因市場利率偏低，而導致無最低保證。

註3：宣告利率會隨經濟環境而有波動，第一金人壽不負最低宣告利率保證之責。

註4：附加費用計算公式參閱本商品簡介相關費用說明。

員工自費 小錢變大錢，安心退休

40 歲的寶哥欲提早做退休準備，剛好手邊有一筆定存到期，故轉而透過公司投保「第一金人壽鑫享福團體利率變動型年金保險」，首次單筆投入 100 萬元及每月定期定額 10,000 元(繳至 64 歲)，於 65 歲開始領年金，每年領取 252,740 元(假設宣告利率維持 2.10%且選擇保證期間 20 年為例)，相當每月領取 21,253 元，創造退休後每月穩定現金收入。實際參加保單年度末帳戶價值累積收益如下：

(單位：新臺幣/元)

保單年度/ 參加保險年 度末	保險年 齡	預定繳交 保險費	累計繳交 保險費	附加 費用	假設宣告利率1.95%(預估值)		假設宣告利率2.10%(預估值)		假設宣告利率2.25%(預估值)	
					當年度末 自費帳戶價值	當年度末自費帳 戶價值解約金	當年度末 自費帳戶價值	當年度末自費帳 戶價值解約金	當年度末 自費帳戶價值	當年度末自費帳 戶價值解約金
1	40	1,120,000	1,120,000	22,400	1,117,952	1,106,773	1,119,518	1,108,323	1,121,083	1,109,872
2	41	120,000	1,240,000	2,400	1,258,594	1,246,008	1,261,965	1,249,346	1,265,341	1,252,687
7	46	120,000	1,840,000	2,400	2,004,029	2,004,029	2,020,350	2,020,350	2,036,801	2,036,801
10	49	120,000	2,200,000	2,400	2,487,089	2,487,089	2,514,683	2,514,683	2,542,597	2,542,597
20	59	120,000	3,400,000	2,400	4,315,237	4,315,237	4,403,875	4,403,875	4,494,598	4,494,598
25	64	120,000	4,000,000	2,400	5,370,545	5,370,545	5,506,310	5,506,310	5,646,070	5,646,070

65 歲退休時，預計可得之年金金額

假設宣告利率				1.95%	2.10%	2.25%
年金給付方式 (二擇一)	1.一次領取(預估值)		一次領取金額	5,370,545	5,506,310	5,646,070
	2.分期領取(預估值) (二擇一)	(1)保證金額	每年年金金額	238,990	245,031	251,251
		(2)保證期間(20年)	每年年金金額	246,509	252,740	259,155

註1：本範例係假設40歲的男性員工為例，未來第1至第25參加保單年度，第一金人壽各月份之宣告利率係以假設宣告利率為1.95%、2.10%及2.25%為例及預定利率2%與所有條件不變之假設情況下之計算結果。本範例數值僅供參考，不代表未來實際之自費帳戶價值，未來各月份之宣告利率以實際宣告之數值為準，不同的假設條件將產生不同的試算結果。

註2：宣告利率並非固定利率，會隨第一金人壽定期宣告而改變，以第一金人壽公司網站公告為準。宣告利率之下限亦可能因市場利率偏低，而導致無最低保證，第一金人壽亦不負最低宣告利率保證之責。

註3：附加費用計算公式參閱本商品簡介相關費用說明。

宣告利率

※ 係指第一金人壽於各保單週月日當月宣告並用以計算該月份年金保單價值準備金之年利率，該利率根據本險可運用資金之投資組合收益，扣除相關費用，並參考市場利率及台灣銀行股份有限公司、第一商業銀行股份有限公司、合作金庫商業銀行股份有限公司等三行庫上月月初(第一個營業日)牌告之二年期定期儲蓄存款最高固定年利率之平均值訂定之，且不得為負數。前述保單週月日係指本契約生效日以及以後每月與本契約生效日相當之日，無相當日者，指該月之末日。

※ 當月份宣告利率將公告於第一金人壽公司網站。<https://www.firstlife.com.tw>