

第一金人壽

富活100專案

預約財富 成就富裕傳承

臺幣/外幣變額萬能壽險

商品名稱：第一金人壽富活100變額萬能壽險

備查日期及文號：中華民國112年7月1日第一金人壽總精商字第1120000298號函備查

中華民國114年1月1日依113年8月13日金管保壽字第1130424977號函及113年9月23日金管保壽字第1130427324號函進行修正

給付項目：身故保險金或喪葬費用保險金與返還保單帳戶價值、完全失能保險金、祝壽保險金
(本保險為不分紅保險單，不參加紅利分配，並無紅利給付項目。)

商品名稱：第一金人壽富活100外幣變額萬能壽險

備查日期及文號：中華民國112年7月1日第一金人壽總精商字第1120000299號函備查

中華民國114年1月1日依113年8月13日金管保壽字第1130424977號函及113年9月23日金管保壽字第1130427324號函進行修正

給付項目：身故保險金或喪葬費用保險金與返還保單帳戶價值、完全失能保險金、祝壽保險金
(本保險為不分紅保險單，不參加紅利分配，並無紅利給付項目。)



基金標的多樣化
獲利選擇多元化



壽險保障好安心
投資需求雙滿足



人生三階段
規劃夢想與未來



注意事項

- 消費者於投保前應審慎瞭解本保險商品之承保範圍、除外不保事項及商品風險，並請銷售人員向您詳細說明上開三事項之內容。
- 第一金人壽之財務及業務等公開資訊，歡迎至第一金人壽網站查詢<https://www.firstlife.com.tw>，或電洽第一金人壽免費服務及申訴電話：0800-001-110詢問，或至第一金人壽總公司(110501台北市信義區信義路四段456號13樓)索取。
- 本商品經第一金人壽合格簽署人員檢視其內容業已符合一般精算原則及保險法令，惟為確保權益，基於保險公司與消費者衡平對等原則，消費者仍應詳加閱讀保險單條款與相關文件，審慎選擇保險商品。本商品如有虛偽不實或違法情事，應由第一金人壽及負責人依法負責。
- 投保後解約或不繼續繳費可能不利消費者，請慎選符合需求之保險商品。
- 保險契約各項權利義務皆詳列於保單條款，消費者務必詳加閱讀了解，並把握保單契約撤銷之時效(收到保單翌日起算十日內)。
- 稅法相關規定之改變可能會影響本險之投資報酬及給付金額。
- 本商品保險保障部分依保險法及相關規定受財團法人保險安定基金保障，專設帳簿記載投資資產之價值金額不受人身保險安定基金之保障。
- 人壽保險之死亡給付及年金保險之確定年金給付於被保險人死亡後給付於指定受益人者，依保險法第一百二十二條規定不得作為被保險人之遺產，惟如涉有規避遺產稅等稅捐情事者，稽徵機關仍得依據有關稅法規定或納稅者權利保護法第七條所定實質課稅原則辦理。相關實務案例請至第一金人壽網站(https://www.firstlife.com.tw)查閱。
- 本投資型商品由第一金人壽發行提供，保險代理人或保險經紀人招攬銷售，而承保與否及保險給付之責任由第一金人壽負責。客戶須自行判斷是否投資並自行承擔風險。
- 請注意您的保險業務員是否主動出示合格銷售資格證件(『人身保險業務員登錄證』及投資型保險商品測驗機構所發之『投資型保險商品測驗合格證』)，並提供保單條款、商品說明書供本人參考。消費者於購買本商品前，應詳閱各種銷售文件內容，以保障您的權益。
- 本商品為保險商品非為存款商品，不受「存款保險」之保障。
- 本商品各項收付款皆以保單約定幣別為之，若未來兌換成不同幣別之投資標的轉換時，會因時間、匯率的不同而有匯兌上的損益。
- 第一金人壽自連結投資標的交易對手取得之報酬、費用折讓等各項利益，應於簽約前提供予要保人參考。
- 本簡介係由第一金人壽提供，僅供參考，詳細內容請以保單條款之規定為準。



投資標的風險揭露

- 本商品可能風險有信用風險、市場價格風險、法律風險、匯兌風險、流動性風險、利率風險、清算風險、中途贖回風險及其他風險。**第一金人壽並無保本保息之承諾，投保前於投保前應審慎評估。**
 - 信用風險：保單帳戶價值獨立於第一金人壽之一般帳戶外，因此要保人或受益人須自行承擔發行公司履行交付投資本金與收益義務之信用風險。
 - 市場價格風險：本商品連結之標的為基金或投資帳戶時，該標的之表現將影響要保人之保單帳戶價值。最大可能損失為投資本金之全部。
 - 法律風險：國內外稅法相關規定或解釋與實質課稅原則認定，可能影響本保險所涉之投資報酬、給付金額及稅負。
 - 匯兌風險：要保人須留意當保單幣別與投資標的係不同幣別時，則投資標的之申購、孳息及贖回將會因時間、匯率的不同，產生匯兌上的差異，這差異可能使要保人享有匯兌價差的收益，或可能造成損失。
 - 流動性風險：若本商品連結之基金或投資帳戶買賣受到限制，無法進行交易時，將使得該投資標的的變現性變差。
 - 利率風險：由於債券易受到利率之變動而影響其價格，故可能因利率上升導致債券價格下跌，而蒙受虧損。故要保人所購買之保險商品連結之基金或投資帳戶子基金為債券基金時，可能因利率上升導致其價值下跌。
 - 清算風險：當本商品連結之基金或投資帳戶規模低於一定金額，不符合經濟效益時，該標的即終止並將進行清算。
 - 中途贖回風險：要保人於契約有效期間內申請部份提領或解約時，由於基金持有之債券易受到利率之變動而影響其次級市場價格，所以經由此贖回而退還之保單帳戶價值，可能有低於原始投入金額之風險。
 - 其他風險：基金若有投資於新興市場國家或地區之有價證券，亦可能存在外匯管制及投資地區政治、社會或經濟變動之風險。
- 本商品所連結之一切投資標的，其發行或管理機構以往之投資績效不保證未來之投資收益，除保險契約另有約定外，銷售通路及第一金人壽不負投資盈虧之責，要保人投保前應詳閱商品說明書(本商品投資標的名稱請詳商品說明書【陸、投資標的相關說明】)。因不同時間進場，將有不同之投資績效，過去之績效亦不代表未來績效之保證。所有投資皆具投資風險，最大可能損失為投資本金之全部。
- 本商品所連結之一切投資標的，係投資標的所屬公司依投資標的適用法律所發行之有價證券，第一金人壽依本契約約定返還保單帳戶價值或各項給付時，其投資標的價值應由消費者直接承擔損益，並由投資標的發行機構或經理機構履行其義務。消費者必須負擔投資之風險，包括法律、匯兌、政治、投資標的市場價格變動及投資標的的發行機構或經理機構之信用等風險，最大可能損失為全部投資本金。
- 本商品所連結之一切投資標的，無保本、提供定期或到期投資收益，最大可能損失為全部投資本金。要保人應承擔一切投資風險及相關費用。要保人於選定該項投資標的前，應確定已充分瞭解其風險與特性。(本商品投資標的名稱請詳商品說明書【陸、投資標的相關說明】)
- 本商品所連結之投資標的若有配息或資產撥回，則該部分可能由收益或本金支付。任何涉及本金支付的部分可能導致原始投資金額減損。
- 第一金人壽委託全權委託投資業務代為運用與管理之全權委託帳戶之資產撥回機制可能由該帳戶之收益或本金中支付。任何涉及該帳戶本金支付的部分，可能導致原始投資金額減損。前述投資標的之資產撥回機制，其「撥回率或撥回金額非固定」且「全權委託帳戶之資產撥回機制來源可能為本金」。
- 第一金人壽委託全權委託投資業務之事業代為運用與管理之全權委託帳戶之資產撥回比率並不代表報酬率，全權委託帳戶淨值可能因市場因素而上下波動。若子基金明細有異動時，將登載於第一金人壽網站，歡迎至第一金人壽網站查詢<https://www.firstlife.com.tw>。
- 第一金人壽於每年之三、六、九、十二月之末日將寄發對帳單告知要保人保單帳戶價值的損益狀況，及其他相關重要通知事項。要保人平時亦可透過本公司網站查詢。

即時多元服務 盡在e指通

官方網站

商品資訊

Download on the App Store

GET IT ON Google play



www.firstlife.com.tw



第一金人壽

人生各階段，需求大不同



傳承
投資
保障

人的一生每個階段有不同的責任與風險，因此要依照當下做好評估規劃，才能擁有合適的保障。

預約未來 —
精彩人生從小開始累積。

5 歲男 / 就學^(註2)

定期定額 3,000 元/月

- 32 歲保單帳戶價值
成長為 100 萬元^(註1)



就學成長期 >

寵愛自己 —
為自己打造富足生活。

23 歲女 / 小資

定期定額 5,000 元/月

- 即享壽險 270 萬元保障^(註3)
- 39 歲保單帳戶價值 102 萬元^(註1)



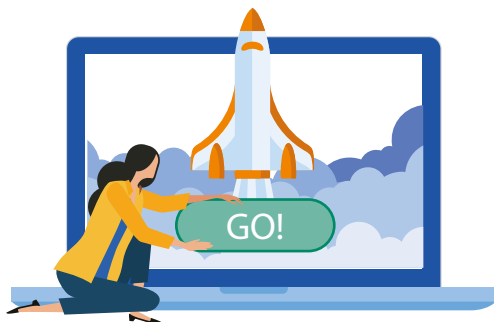
黃金奮鬥期 >

保險平台
功能圖解

STEP
1

GO! 開始投資

運用壽險平台功能
投資兼保障，全家好安心



STEP
2

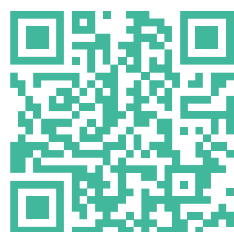
多元選擇，資產配置

- ☒ 1. 股票型
- ☒ 2. 平衡型
- ☒ 3. 債券型
- ☒ 4. 全委帳戶
- ☒ 5. 貨幣帳戶
- ☒ 6. ETF

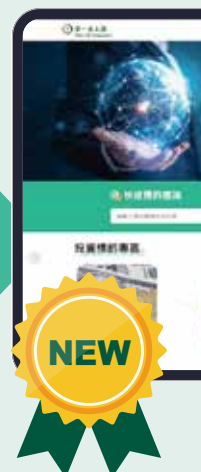


立即掃描 QR Code 快速查詢最完整的投資標的資訊

有關本商品所有連結標的資訊內容，
請參考商品說明書或請至第一金人壽
網站查詢（www.firstlife.com.tw）。



立即掃描



註 1：假設投保甲型，其報酬率 5%，圖示範例說明數值皆係假設，僅供計算說明，並不代表或預示投資標的未來之實際收益或投資收益。

註 2：以 5 歲男性投保基本保額為 216 萬元為例，除喪葬費用之給付外，其餘死亡給付之約定於被保險人滿 15 足歲之日起發生效力；被保險人滿 15 足歲前死亡者，其身故保險金變更為喪葬費用保險金。

註 3：以 23 歲女性投保基本保額以 270 萬元為例。

註 4：以 40 歲男性投保基本保額 1,000 萬元為例；要保人在保險契約有效期間內，得申請增加或減少基本保額。惟增加基本保額，需經保險公司同意；減少後之基本保額，不得低於本保險最低承保金額。

註 5：身故保險金係指被保險人於保險契約有效期間內身故者，保險公司按保險金額給付身故保險金，保險契約效力即行終止。

魚與熊掌兼得 —
保障家人生活，創造自己財富自由。

40 歲男 / 成家

定期定額 20,000 元/月

- 即享壽險 1,000 萬元保障 (註 4)
- 65 歲保單帳戶價值
累積約 448 萬元的退休金 (註 1)



財富自由 —
享退休樂活無憂。

55 歲男 / 退休

單筆投入 3,000 萬元

- 基本保額 3,600 萬
- 65 歲約有 4,860 萬元 (註 1)
的退休金



黃金奮鬥期 >

樂活退休期 >

STEP
3

持續累積，資產增值

1. 自由調整 | 壽險保障額度
2. 靈活選擇 | 12 次免費轉換 / 年
3. 保障一生 | 滿足人生不同階段需求



STEP
4

投資屆滿，財務達標

資產增值 | 壽險保障 | 財富傳承



財富網 隆重登場

客戶體驗
大升級



- ✓ 標的關鍵字查詢
- ✓ 標的八大查詢
- ✓ 標的精選功能
- ✓ 總經資訊
- ✓ 完整的標的資訊
- ✓ 配息查詢



臺幣壽險 - 新臺幣

金先生50歲投保「第一金人壽富活100變額萬能壽險」甲型，首次繳交保險費新臺幣500萬元(符合高保費優惠)，並規劃基本保額新臺幣1000萬元的保障，若以假設平均報酬率6%計算，在金先生決定於64歲(未)退休時，保單帳戶價值約有新臺幣10,893,323元。

(假設金先生未辦理解約、保險單借款與部分提領，並假設投資標的每月撥回資產金額為0，即不考慮資產撥回的情況下試算)

※範例說明數值皆係假設，僅供計算說明，並不代表或預示投資標的未來之實際收益或投資收益。

幣別/單位：新臺幣/元

保單年度(未)	保險年齡	預定繳交保險費	假設投資報酬率為6%時					假設投資報酬率為2%時				
			投保年度實際用於投資之保費金額：5,000,000					投保年度實際用於投資之保費金額：5,000,000				
			保單管理費	保險成本	期末保單帳戶價值	年度末身故/完全失能保險金	年度末解約金	保單管理費	保險成本	期末保單帳戶價值	年度末身故/完全失能保險金	年度末解約金
1	50	5,000,000	76,330	25,226	5,195,182	10,000,000	4,935,423	74,988	25,684	4,998,241	10,000,000	4,748,329
2	51	-	74,079	26,002	5,403,597	10,000,000	5,209,068	70,004	27,607	4,999,541	10,000,000	4,819,557
3	52	-	71,540	26,701	5,626,415	10,000,000	5,525,140	64,999	29,691	5,003,818	10,000,000	4,913,750
4	53	-	45,986	27,009	5,888,656	10,000,000	5,888,656	40,151	31,637	5,031,331	10,000,000	5,031,331
5	54	-	-	26,781	6,214,321	10,000,000	6,214,321	-	33,362	5,098,235	10,000,000	5,098,235
6	55	-	-	26,085	6,560,243	10,000,000	6,560,243	-	35,016	5,164,805	10,000,000	5,164,805
7	56	-	-	25,179	6,927,853	10,000,000	6,927,853	-	36,960	5,230,741	10,000,000	5,230,741
8	57	-	-	24,076	7,318,657	10,000,000	7,318,657	-	39,416	5,295,513	10,000,000	5,295,513
9	58	-	-	22,647	7,734,381	10,000,000	7,734,381	-	42,477	5,358,486	10,000,000	5,358,486
10	59	-	-	20,742	8,177,012	10,000,000	8,177,012	-	46,343	5,418,812	10,000,000	5,418,812
15	64	-	-	-	10,893,323	10,893,323	10,893,323	-	64,999	5,685,408	10,000,000	5,685,408

保單年度(未)	保險年齡	預定繳交保險費	假設投資報酬率為0%時					假設投資報酬率為-6%時				
			投保年度實際用於投資之保費金額：5,000,000					投保年度實際用於投資之保費金額：5,000,000				
			保單管理費	保險成本	期末保單帳戶價值	年度末身故/完全失能保險金	年度末解約金	保單管理費	保險成本	期末保單帳戶價值	年度末身故/完全失能保險金	年度末解約金
1	50	5,000,000	74,310	25,917	4,899,773	10,000,000	4,654,785	72,245	26,623	4,604,395	10,000,000	4,374,175
2	51	-	67,997	28,398	4,803,379	10,000,000	4,630,457	62,101	30,722	4,238,369	10,000,000	4,085,788
3	52	-	61,870	31,122	4,710,386	10,000,000	4,625,599	53,034	35,159	3,898,779	10,000,000	3,828,601
4	53	-	37,441	33,785	4,639,161	10,000,000	4,639,161	30,088	39,618	3,597,436	10,000,000	3,597,436
5	54	-	-	36,330	4,602,831	10,000,000	4,602,831	-	44,064	3,338,963	10,000,000	3,338,963
6	55	-	-	38,923	4,563,908	10,000,000	4,563,908	-	48,703	3,091,511	10,000,000	3,091,511
7	56	-	-	41,962	4,521,946	10,000,000	4,521,946	-	53,985	2,853,798	10,000,000	2,853,798
8	57	-	-	45,729	4,476,217	10,000,000	4,476,217	-	60,309	2,624,230	10,000,000	2,624,230
9	58	-	-	50,388	4,425,829	10,000,000	4,425,829	-	67,940	2,401,055	10,000,000	2,401,055
10	59	-	-	56,245	4,369,584	10,000,000	4,369,584	-	77,342	2,182,176	10,000,000	2,182,176
15	64	-	-	89,156	3,998,337	10,000,000	3,998,337	-	131,063	1,136,841	10,000,000	1,136,841

註1：範例所列之數值以新臺幣/元為計價基礎。

註2：上述保單帳戶價值之計算已扣除保單管理費用，但尚未扣除解約費用，要保人申領解約金時須自保單帳戶價值中另扣除解約費用。

註3：稅法相關規定之改變可能會影響本險之投資報酬及給付金額。

註4：上述保單帳戶價值假設保單無任何變更事項下試算結果，全權委託投資帳戶資產撥回不代表投資標的報酬率，投資帳戶淨值可能因市場因素而上下波動。

註5：此保單帳戶價值明細表所舉例的保單帳戶價值及解約金僅供參考，實際之投資報酬率可能較高或較低，金額請以第一金人壽實際數字為準。

註6：本範例之實際用於投資之保費金額=預定繳交保險費-保費費用。



外幣壽險 - 美元

金先生50歲投保「第一金人壽富活100外幣變額萬能壽險」甲型，首次繳交保險費16.66萬美元(符合高保費優惠)，並規劃基本保額33.32萬美元的保障，若以假設平均報酬率6%計算，在金先生決定於64歲(未)退休時，保單帳戶價值約有362,966美元。

(假設金先生未辦理解約、保險單借款與部分提領，並假設投資標的每月撥回資產金額為0，即不考慮資產撥回的情況下試算)

※範例說明數值皆係假設，僅供計算說明，並不代表或預示投資標的未來之實際收益或投資收益。

幣別/單位：美元/元

保單年度(未)	保險年齡	預定繳交保險費	假設投資報酬率為6%時					假設投資報酬率為2%時				
			投保年度實際用於投資之保費金額：16.66萬					投保年度實際用於投資之保費金額：16.66萬				
			保單管理費	保險成本	期末保單帳戶價值	年度末身故/完全失能保險金	年度末解約金	保單管理費	保險成本	期末保單帳戶價值	年度末身故/完全失能保險金	年度末解約金
1	50	166,600	2,543	840	173,104	333,200	164,448	2,499	856	166,541	333,200	158,214
2	51	-	2,468	866	180,048	333,200	173,566	2,333	920	166,585	333,200	160,588
3	52	-	2,384	890	187,472	333,200	184,098	2,166	989	166,727	333,200	163,726
4	53	-	1,532	900	196,210	333,200	196,210	1,338	1,054	167,644	333,200	167,644
5	54	-	-	892	207,061	333,200	207,061	-	1,112	169,873	333,200	169,873
6	55	-	-	869	218,588	333,200	218,588	-	1,167	172,091	333,200	172,091
7	56	-	-	839	230,836	333,200	230,836	-	1,232	174,288	333,200	174,288
8	57	-	-	802	243,858	333,200	243,858	-	1,313	176,447	333,200	176,447
9	58	-	-	755	257,710	333,200	257,710	-	1,415	178,545	333,200	178,545
10	59	-	-	691	272,458	333,200	272,458	-	1,544	180,555	333,200	180,555
15	64	-	-	-	362,966	362,966	362,966	-	2,166	189,438	333,200	189,438

保單年度(未)	保險年齡	預定繳交保險費	假設投資報酬率為0%時					假設投資報酬率為-6%時				
			投保年度實際用於投資之保費金額：16.66萬					投保年度實際用於投資之保費金額：16.66萬				
			保單管理費	保險成本	期末保單帳戶價值	年度末身故/完全失能保險金	年度末解約金	保單管理費	保險成本	期末保單帳戶價值	年度末身故/完全失能保險金	年度末解約金
1	50	166,600	2,476	864	163,260	333,200	155,097	2,407	887	153,418	333,200	145,748
2	51	-	2,266	946	160,049	333,200	154,287	2,069	1,024	141,223	333,200	136,138
3	52	-	2,062	1,037	156,950	333,200	154,125	1,767	1,172	129,907	333,200	127,569
4	53	-	1,248	1,126	154,577	333,200	154,577	1,003	1,320	119,867	333,200	119,867
5	54	-	-	1,211	153,366	333,200	153,366	-	1,468	111,254	333,200	111,254
6	55	-	-	1,297	152,069	333,200	152,069	-	1,623	103,009	333,200	103,009
7	56	-	-	1,398	150,671	333,200	150,671	-	1,799	95,088	333,200	95,088
8	57	-	-	1,524	149,148	333,200	149,148	-	2,010	87,439	333,200	87,439
9	58	-	-	1,679	147,469	333,200	147,469	-	2,264	80,003	333,200	80,003
10	59	-	-	1,874	145,595	333,200	145,595	-	2,577	72,710	333,200	72,710
15	64	-	-	2,971	133,225	333,200	133,225	-	4,367	37,879	333,200	37,879

註1：範例所列之數值以美元為計價基礎。

註2：上述保單帳戶價值之計算已扣除保單管理費用，但尚未扣除解約費用，要保人申領解約金時須自保單帳戶價值中另扣除解約費用。

註3：稅法相關規定之改變可能會影響本險之投資報酬及給付金額。

註4：上述保單帳戶價值假設保單無任何變更事項下試算結果，全權委託投資帳戶資產撥回不代表投資標的報酬率，投資帳戶淨值可能因市場因素而上下波動。

註5：此保單帳戶價值明細表所舉例的保單帳戶價值及解約金僅供參考，實際之投資報酬率可能較高或較低，金額請以第一金人壽實際數字為準。

註6：本範例之實際用於投資之保費金額=預定繳交保險費-保費費用。

註7：本範例數值僅顯示四捨五入至整數金額，實際數值請以第一金人壽計算結果為準。



富活 100 專案 (臺幣 / 外幣壽險) 保險 (承保) 範圍

- 商品名稱：第一金人壽富活100變額萬能壽險
- 給付項目：身故保險金或喪葬費用保險金與返還保單帳戶價值、完全失能保險金、祝壽保險金

- 商品名稱：第一金人壽富活100外幣變額萬能壽險
- 給付項目：身故保險金或喪葬費用保險金與返還保單帳戶價值、完全失能保險金、祝壽保險金



給付內容及條件

※不保事項或除外責任，請詳閱保單條款及商品說明書

身故保險金或喪葬費用保險金與返還保單帳戶價值

被保險人於保險契約有效期間內身故者，保險公司按保險金額給付身故保險金，保險契約效力即行終止。
訂立保險契約時，以未滿十五足歲之未成年人為被保險人，除喪葬費用之給付外，其餘死亡給付之約定於被保險人滿十五足歲之日起發生效力；被保險人滿十五足歲前死亡者，其身故保險金變更為喪葬費用保險金。
訂立保險契約時，以受監護宣告尚未撤銷者為被保險人，其身故保險金變更為喪葬費用保險金。
前述喪葬費用保險金，不包含其屬投資部分之保單帳戶價值。

完全失能保險金

被保險人於保險契約有效期間內致成保單條款附表三所列之完全失能程度之一，並經完全失能診斷確定者，保險公司按保險金額給付完全失能保險金，保險契約效力即行終止。
被保險人同時有保單條款附表三所列兩項以上完全失能時，保險公司僅給付一項完全失能保險金。

祝壽保險金

被保險人於其保險年齡達一百一十歲之保單年度末日（即滿期日）仍生存且保險契約仍有效時，保險公司按滿期時之保險金額給付祝壽保險金，保險契約效力即行終止。



費用說明

費用項目		收取方式				
保費費用		無。				
每月扣除額	保單管理費	每月為下列兩者之合計金額： (1)每張保單每月為新臺幣100元/3美元之等值約定外幣 ^{註1} ，但符合高保費優惠者 ^{註2} ，免收當月之費用。 (2)每月為保單帳戶價值扣除貨幣帳戶後之餘額×每月費用率，但於契約生效日時，則為繳納總保險費×每月費用率，每月費用率如下表。				
		保單年度	第1年	第2年	第3年	第4年
	保險成本 ^{註3}	每月費用率	0.125%	0.1167%	0.1083%	0.0667%
投資標的轉換費用		每萬元淨危險保額之每月保險成本請參右表。 每年每萬元淨危險保額收取的保險成本原則上將逐年增加，且為右表之值累積繳交12個月後而得。				
解約及部分提領費用		每一保單年度12次免費，超過每次收取新臺幣500元/15美元之等值約定外幣 ^{註1} 。 申請轉換的金額總和不得低於下表所列之金額。				
		約定幣別	新臺幣	美元	歐元	澳幣
		投資標的申請轉換的金額總和	2,000元	60元	40元	80元
指數股票型基金保險公司收取之費用		要保人申請終止契約或部分提領時，保險公司將從保單帳戶價值中依當時保單年度扣除解約或部分提領費用，其費用率詳如下表。				
		保單年度	第1年	第2年	第3年	第4年以後
		解約或部分提領費用率	5%	4%	2%	0%
貨幣帳戶保險公司收取之費用		每次最低提領金額如下表，且提領後剩餘之保單帳戶價值扣除保險單借款本息後，不得低於每次最低提領金額。				
		約定幣別	新臺幣	美元	歐元	澳幣
		最低提領金額	5,000元	150元	100元	200元
全權委託投資帳戶保險公司收取之費用		註：自第2保單年度起，要保人辦理契約終止或部分提領時，如該保單年度未曾申請部分提領者，第一金人壽將依收到申請文件通知日之保單帳戶價值的百分之十以內的部分，不收取解約或部分提領費用。				
共同基金保險公司收取之費用		無贖回手續費；申購手續費1.0%(申購手續費於申購及轉換時均需收取)；保管費每年0.1%及經理費每年1.1%，已於投資標的淨值中扣除，不另外收取。				
其他費用		無申購手續費、保管費、贖回手續費；經理費已反映於宣告利率，不另外收取。				
其他費用		無申購手續費、贖回手續費；				
		■ 保管費(保管機構收取之費用)：每年0.08%，已於投資標的淨值中扣除，第一金人壽未另外收取。				
		■ 經理費(包含保險公司與經理機構收取之費用)：已於投資標的淨值中扣除，第一金人壽未另外收取。				
		投資標的收取條件		經理費(按每年投資標的的價值收取)		
		淨值 ≥ 8美元		每年1.70%		
		淨值 < 8美元		每年1.65%		
其他費用		項目				
		匯款相關費用				
		匯出銀行	中間銀行	收款銀行		
		保戶繳費	交付保險費、償還保險單借款本息、歸還身故保險金或喪葬費用保險金。	保戶負擔	保戶負擔	第一金人壽負擔
		第一金人壽給付	返還保險費、保單帳戶價值、給付各項保險金、解約金、部分提領、保險單借款、現金給付收益分配或資產撥回。	第一金人壽負擔	第一金人壽負擔	保戶負擔
		1.投保年齡錯誤為可歸責於第一金人壽之錯誤，依條款約定為第一金人壽退還或給付或由保戶補繳或返還之情形者。				
		2.第一金人壽提供匯款帳號錯誤而使保戶匯款無法完成所生之相關匯款費用。				
		第一金人壽負擔				
		註1：保戶若選擇以第一金人壽指定銀行之外匯存款戶交付相關款項且匯款銀行及收款銀行為同一銀行時，或以第一金人壽指定銀行之外匯存款戶受領相關款項時，其所有匯款相關費用均由第一金人壽負擔。				
		註2：第一金人壽指定銀行之相關訊息可至第一金人壽網站（網址： https://www.firstlife.com.tw ）查詢。				



每萬元淨危險保額 每月的保險成本表 (標準體適用)

(每萬元淨危險保額)

保險年齡	男性	女性	保險年齡	男性	女性	保險年齡	男性	女性
0	0.44	0.32	37	1.50	0.53	74	30.22	18.13
1	0.32	0.25	38	1.62	0.58	75	32.90	20.22
2	0.23	0.18	39	1.74	0.63	76	35.76	22.57
3	0.18	0.15	40	1.88	0.69	77	38.86	25.17
4	0.15	0.13	41	2.02	0.74	78	42.22	28.06
5	0.14	0.12	42	2.20	0.79	79	45.91	31.23
6	0.12	0.10	43	2.40	0.86	80	49.95	34.69
7	0.12	0.09	44	2.62	0.93	81	54.38	38.51
8	0.11	0.09	45	2.85	1.03	82	59.14	42.70
9	0.11	0.08	46	3.10	1.13	83	64.34	47.33
10	0.11	0.09	47	3.36	1.24	84	69.88	52.42
11	0.11	0.09	48	3.65	1.36	85	75.88	58.02
12	0.13	0.10	49	3.97	1.50	86	82.40	64.34
13	0.16	0.12	50	4.28	1.66	87	89.46	71.22
14	0.21	0.13	51	4.60	1.84	88	97.28	78.98
15	0.29	0.15	52	4.95	2.01	89	106.00	87.52
16	0.38	0.17	53	5.29	2.18	90	116.03	97.28
17	0.45	0.19	54	5.63	2.34	91	127.63	109.01
18	0.49	0.20	55	5.99	2.52	92	139.13	123.46
19	0.51	0.21	56	6.41	2.73	93	151.67	137.54
20	0.52	0.21	57	6.93	3.00	94	165.34	153.23
21	0.53	0.22	58	7.57	3.34	95	180.24	170.71
22	0.56	0.23	59	8.37	3.72	96	196.49	190.18
23	0.59	0.25	60	9.12	4.15	97	214.20	211.87
24	0.64	0.27	61	9.73	4.57	98	233.50	236.03
25	0.68	0.30	62	10.49	4.99	99	254.54	262.95
26	0.74	0.31	63	11.42	5.46	100	277.49	292.94
27	0.77	0.31	64	12.48	6.02	101	302.49	326.35
28	0.80	0.32	65	13.67	6.66	102	329.76	363.57
29	0.84	0.33	66	14.91	7.41	103	359.47	405.04
30	0.88	0.33	67	16.25	8.29	104	391.87	451.24
31	0.94	0.35	68	17.77	9.30	105	427.19	502.70
32	1.01	0.37	69	19.47	10.45	106	465.69	560.04
33	1.09	0.40	70	21.30	11.73	107	507.66	623.91
34	1.18	0.44	71	23.30	13.14	108	553.41	695.07
35	1.28	0.47	72	25.43	14.61	109	603.29	774.35
36	1.38	0.50	73	27.74	16.27	110	833.33	833.33

註：第一金人壽保留依第一金人壽實際經驗發生率而調整此表的權利。
註：保險成本係以臺灣壽險業第五回經驗生命表死亡率之100%為計算基礎。
註1：第一金人壽得調整該費用及高保費優惠標準並於三個月前通知要保人，且每月最多以新臺幣240元/7美元之等值約定外幣為限。
註2：符合高保費優惠者，係指收取該費用當時保險契約已繳納的保險費總額扣除所有部分提領金額後之餘額達下表約定幣別之高保費優惠標準者：

約定幣別	新臺幣	美元	歐元	澳幣
約定金額	300萬元以上	10萬元以上	7.5萬元以上	11萬元以上

註3：訂立保險契約時，以受監護宣告尚未撤銷者為被保險人或被保險人滿15足歲前，其淨危險保額以遺產及贈與稅法第17條有關遺產稅喪葬費扣除額之半數為限。
註：發行或經理機構收取之相關費用：如欲查詢發行或經理機構提供其收取相關費用之最新明細資料，請詳第一金人壽商品說明書或網站(<https://www.firstlife.com.tw>)提供最新版之投資標的月報。



商品特色

投資標的多樣化

除有數百檔以上共同基金標的外，亦可選擇類全委標的，無需擔憂市場波動，由專業團隊負責投資研究，慎選適合之概念組合，讓您享受VIP級服務。



投資標的轉換 每年12次不收費

每一保單年度提供12次免費轉換投資標的，靈活有彈性分配資產的比率，增加獲利機會。



機動加碼投資金額， 掌握最佳投資時點

繳費超彈性，可隨時彈性進行投資，掌握最佳投資收益的機會。



同時滿足壽險保障與 投資雙重需求

本專案商品，讓您不僅享有投資獲利的機會，同時能擁有完整的壽險保障，一舉兩得，靈活調整保額，滿足人生階段需求。



投資標的

第一金人壽全權委託投資帳戶投資標的批註條款 (C)

備查日期及文號：

中華民國112年2月1日第一金人壽總精商字第1120200011號函備查

中華民國115年1月5日第一金人壽總精商字第1150000007號函備查

※投資標的之相關說明請參閱商品說明書。

※「富活100外幣壽險」之投資標的，除新臺幣計價之投資標的(共同基金、全權委託投資帳戶、指數股票型基金(ETF)及貨幣帳戶)外，其餘投資標的均可以選擇。

※保險公司委託全權委託投資事業代為運用與管理之全權委託帳戶之資產撥回機制可能由該帳戶之收益或本金中支付。任何涉及該帳戶本金支出的部分，可能導致原始投資金額減損。

※全權委託帳戶資產撥回前未先扣除應負擔之相關費用。

※部分基金配息前未先扣除應負擔之相關費用，適用標的詳見第一金人壽商品說明書。

※若保戶欲了解基金之配息組成項目管道，可至證券投資信託事業或總代理人之公司網站查詢相關訊息，網站資訊請參閱保險商品說明書。

第一金人壽投資標的批註條款 (十二)

備查日期及文號：

中華民國112年7月1日第一金人壽總精商字第1120000304號函備查

中華民國115年1月5日第一金人壽總精商字第1150000021號函備查



貨幣帳戶

基金代碼	基金名稱	計價幣別	基金類別
FI01	新臺幣貨幣帳戶	新臺幣	貨幣帳戶
FI02	美元貨幣帳戶	美元	貨幣帳戶
FI03	歐元貨幣帳戶	歐元	貨幣帳戶
FI05	澳幣貨幣帳戶	澳幣	貨幣帳戶



投保規定摘要

- 被保險人投保年齡：0歲~80歲。
- 要保人：18足歲~76歲。(投資型保單要保人限本國人)
- 繳別：不定期繳/年繳/半年繳/季繳/月繳。
- 繳費管道：首期保險費：以匯款或金融機構轉帳方式。
續期保險費：金融機構轉帳、自行繳費(限新臺幣)。

● 投保規則：

保額除以各繳別保費(年繳化定期保險費/不定期繳保險費)，依年齡層不得高於下表倍數：

投保年齡	保額/保費(年繳化定期保險費/不定期繳保險費)
0-40歲	≤ 100
41-60歲	≤ 60
61-80歲	≤ 25

註：「年繳化定期保險費」係指月繳定期保險費x12/季繳定期保險費x4/半年繳定期保險費x2/年繳定期保險費x1。

最低基本保額(註1&2)係依「年繳化定期保險費」及被保險人性別、保險年齡按下表對照之倍數來計算。

年齡	男性	女性	年齡	男性	女性
0歲~10歲	65	70	41歲~50歲	30	35
11歲~14歲	50	55	51歲~60歲	25	30
15歲~20歲	50	55	61歲~70歲	20	25
21歲~30歲	45	50	71歲~80歲	15	20
31歲~40歲	35	40			

註1.要保人可於最高投保基本保額與最低投保基本保額限制內，自行決定基本保額。

註2.最低基本保額：「年繳化保險費」×「最低基本保額投保倍數」後的金額，以元為單位。

● 基本保額限額：

	保險年齡	甲型	乙型
下限保額	0歲~30歲	(保費-保費費用)×190%	(保費-保費費用)×90%
	31歲~40歲	(保費-保費費用)×160%	(保費-保費費用)×60%
	41歲~50歲	(保費-保費費用)×140%	(保費-保費費用)×40%
	51歲~60歲	(保費-保費費用)×120%	(保費-保費費用)×20%
	61歲~70歲	(保費-保費費用)×110% ^{註1}	(保費-保費費用)×10%
	71歲~80歲	(保費-保費費用)×102% ^{註2}	(保費-保費費用)×2%
上限保額	0歲~80歲	新臺幣6,000萬	新臺幣3,000萬
		400萬美元	200萬美元
		280萬歐元	140萬歐元
		400萬澳幣	200萬澳幣

註1：被保險人65歲~70歲，投保甲型保額上下限：(保費-保費費用)×110%。

註2：被保險人71歲~80歲，投保甲型保額上下限：(保費-保費費用)×102%。

註：上述未提及之投保規定，另請參閱第一金人壽相關投保規定，倘有投保規定之變動，則以最新公布之投保規定辦理。第一金人壽核保單位得視被保險人之財務狀況或其他狀況保留承保與否之權利。

● 保險費限制：

單位：元

最低保險費限制	新臺幣	美元	歐元	澳幣
不定期繳最低保險費	10萬	1萬	7,000	1萬
定期繳 月繳保險費	0-40歲	2,000	70	80
	41-60歲	3,000	100	120
	61-80歲	4,000	150	180

註1：採用月繳保險費，首期需繳付二個月月繳保險費。

第一金人壽保險股份有限公司 www.firstlife.com.tw

110501台北市信義區信義路四段456號13樓 | 電話(02)8758-1000 | 傳真(02)8780-6028

免費服務及申訴電話0800-001-110 | 電子信箱Customer_Service@firstlife.com.tw

公司內部審核編號：FL-MP-11400063
版次：115.01